

## เทศบัญญัติเทศบาลนครเชียงราย

เรื่อง กำหนดลักษณะ แบบ รูปทรง ระยะหรือระดับของอาคาร และบริเวณห้ามก่อสร้าง คัดแปลง รื้อถอน เคลื่อนย้าย และใช้ หรือเปลี่ยนแปลงใช้อาคารบางชนิดในเขตวงเมือง

พ.ศ. ๒๕๕๐

อาศัยอำนาจตามความในมาตรา ๖๐ (๒) แห่งพระราชบัญญัติเทศบาล พ.ศ. ๒๔๕๖ ซึ่งแก้ไขเพิ่มเติมตามความในมาตรา ๕ แห่งพระราชบัญญัติเทศบาล (ฉบับที่ ๕) พ.ศ. ๒๕๑๐ และ มาตรา ๕ วรรคสอง แห่งพระราชบัญญัติควบคุมอาคาร พ.ศ. ๒๕๒๒ ซึ่งแก้ไขเพิ่มเติมโดยมาตรา ๓ แห่งพระราชบัญญัติควบคุมอาคาร (ฉบับที่ ๒) พ.ศ. ๒๕๓๕ เทศบาลนครเชียงราย โดยความเห็นชอบของสภาเทศบาลนครเชียงราย และผู้ว่าราชการจังหวัดเชียงราย จึงตราเทศบัญญัติไว้ ดังนี้

ข้อ ๑ เทศบัญญัตินี้เรียกว่า “เทศบัญญัติเทศบาลนครเชียงราย เรื่อง กำหนดบริเวณ ห้ามก่อสร้าง คัดแปลง รื้อถอน เคลื่อนย้าย และใช้หรือเปลี่ยนแปลงใช้อาคารบางชนิดในเขตเมืองเก่า พ.ศ. ๒๕๕๐”

ข้อ ๒ เทศบัญญัตินี้ให้ใช้บังคับตั้งแต่วันถัดจากวันประกาศในราชกิจจานุเบกษาเป็นต้นไป

ข้อ ๓ บรรดาเทศบัญญัติ กฎ ข้อบังคับ ระเบียบ หรือคำสั่งอื่น ๆ ในส่วนที่ได้ตราไว้แล้ว ในเทศบัญญัติ หรือซึ่งขัดหรือแย้งกับเทศบัญญัตินี้ ให้ใช้เทศบัญญัตินี้แทน

ข้อ ๔ ในเทศบัญญัตินี้

“เขตวงเมือง” หมายความว่า พื้นที่ในบริเวณด้านเหนือจดเส้นขนานระยะ ๑๐๐ เมตร กับศูนย์กลางถนนไกรสรสิทธิ์ และถนนสิงห์ไคล ด้านตะวันออกจดเส้นขนานระยะ ๑๐๐ เมตร กับศูนย์กลางถนนพหลโยธิน ด้านใต้จดเส้นขนานระยะ ๑๐๐ เมตร กับศูนย์กลางถนนประตูเชียงใหม่ ตั้งแต่จุดตัด ถนนวินิจัยกุลถึงจุดตัดถนนราชโยธา กับศูนย์กลางถนนบรรพปราการและ ถนนพหลโยธิน ด้านตะวันตก จดเส้นขนานระยะ ๑๐๐ เมตร กับศูนย์กลางถนนวินิจัยกุล ทั้งนี้ ปรากฏตามแผนที่แนบท้ายเทศบัญญัตินี้

“อาคารแบบล้านนาไทยหรือพื้นเมืองภาคเหนือ” หมายความว่า อาคารที่มีรูปลักษณะ โครงหลังคา หรือส่วนของหลังคาเป็นหน้าจั่ว หรือมีแบบหรือรูปทรงส่วนหนึ่งส่วนใดของอาคาร

เป็นส่วนประกอบตกแต่ง ซึ่งแสดงลักษณะสถาปัตยกรรมล้านนาไทย เป็นต้นว่า กาน้ำ จ้อง หรือลวดลายแกะสลักตกแต่งชายคาหน้ามุข หรือลูกกรงเฉลียง

“เขตโบราณสถาน” หมายความว่า พื้นที่ของอนุสาวรีย์พ่อขุนเม็งรายมหาราช สะคือเมืองสำนักสงฆ์ เขตที่วัด เขตที่ดินของคริสตจักร เขตที่ดินของมัสยิดหรือสุเหร่า สวนตุงและโคมเชิงรายเฉลิมพระเกียรติในหลวง ๗๕ พรรษา และสถานที่ศักดิ์สิทธิ์อันเป็นที่เคารพสักการะของประชาชนรวมทั้งบริเวณโดยรอบพื้นที่ของสถานที่ดังกล่าวจากแนวเขตในระยะ ๓๐ เมตร

ข้อ ๕ ภายในบริเวณเขตวงเมือง ห้ามมิให้ก่อสร้างอาคารที่มีความสูงเกินสี่ชั้นหรือเกินสิบสองเมตรหากภายในเขตวงเมืองมีเขตโบราณสถาน ห้ามมิให้ก่อสร้างอาคารที่มีความสูงเกินหนึ่งชั้นหรือเกินหกเมตร ภายในเขตโบราณสถานนั้น

ข้อ ๖ ให้กำหนดพื้นที่ในเขตวงเมือง เป็นเขตอนุรักษ์ควบคุมการก่อสร้างอาคารหรือตัดแปลงอาคาร ต้องมีลักษณะ แบบ รูปทรง ที่ตั้งอาคาร ซึ่งมีความเป็นเอกลักษณ์ของล้านนาไทยหรือพื้นเมืองภาคเหนือตามที่กำหนดในข้อ ๔

ข้อ ๗ อาคารที่มีอยู่แล้วในเขตวงเมือง ก่อนหรือในวันที่เทศบัญญัตินี้ใช้บังคับให้ได้รับการยกเว้นไม่ต้องปฏิบัติตามเทศบัญญัตินี้ แต่ห้ามตัดแปลง หรือเปลี่ยนแปลงการใช้อาคารใด ๆ ให้เป็นอาคารชนิดหรือประเภทที่มีลักษณะต้องห้ามตามข้อ ๕

ข้อ ๘ อาคารที่ได้รับใบอนุญาตให้ก่อสร้าง หรือตัดแปลงอาคารก่อนวันที่เทศบัญญัตินี้ใช้บังคับและยังก่อสร้างหรือตัดแปลงไม่แล้วเสร็จ ให้ดำเนินการตามที่ได้รับอนุญาตต่อไปได้ และเมื่อก่อสร้างหรือตัดแปลงเสร็จแล้ว ให้ถือว่าเป็นอาคารที่มีอยู่แล้ว ตามข้อ ๗

ข้อ ๙ เทศบัญญัตินี้ไม่ใช้บังคับแก่อาคารดังต่อไปนี้

๑. อาคารของกระทรวง ทบวง กรม ที่ใช้ในราชการหรือใช้เพื่อสาธารณประโยชน์
๒. อาคารของส่วนราชการท้องถิ่น ที่ใช้ในราชการหรือใช้เพื่อสาธารณประโยชน์
๓. อาคารขององค์การของรัฐที่จัดตั้งขึ้นตามกฎหมาย ที่ใช้ในกิจการขององค์การหรือใช้เพื่อสาธารณประโยชน์

๔. โบราณสถาน วัดวาอาราม หรืออาคารต่าง ๆ ที่ใช้เพื่อการศาสนา ซึ่งมีกฎหมายควบคุมการก่อสร้างไว้แล้วโดยเฉพาะ

๕. อาคารที่ทำการขององค์การระหว่างประเทศ หรืออาคารที่ทำการของหน่วยงาน  
ที่ตั้งขึ้นตามความตกลงระหว่างรัฐบาลไทยกับรัฐบาลต่างประเทศ

๖. อาคารที่ทำการสถานทูตหรืออาคารกงสุลต่างประเทศ

๗. อาคารชั่วคราวเพื่อใช้ประโยชน์ในการก่อสร้างอาคารถาวร หรืออาคารเพื่อ  
ประโยชน์เป็นการชั่วคราว ที่มีกำหนดเวลาการรื้อถอน

ข้อ ๑๐ ให้นายกเทศมนตรีนครเชียงใหม่ รักษาการตามเทศบัญญัตินี้ และให้มีอำนาจออก  
ระเบียบ ข้อบังคับ ประกาศ หรือมีคำสั่ง เพื่อปฏิบัติการให้เป็นไปตามเทศบัญญัตินี้

ประกาศ ณ วันที่ ๒๓ กรกฎาคม พ.ศ. ๒๕๕๐

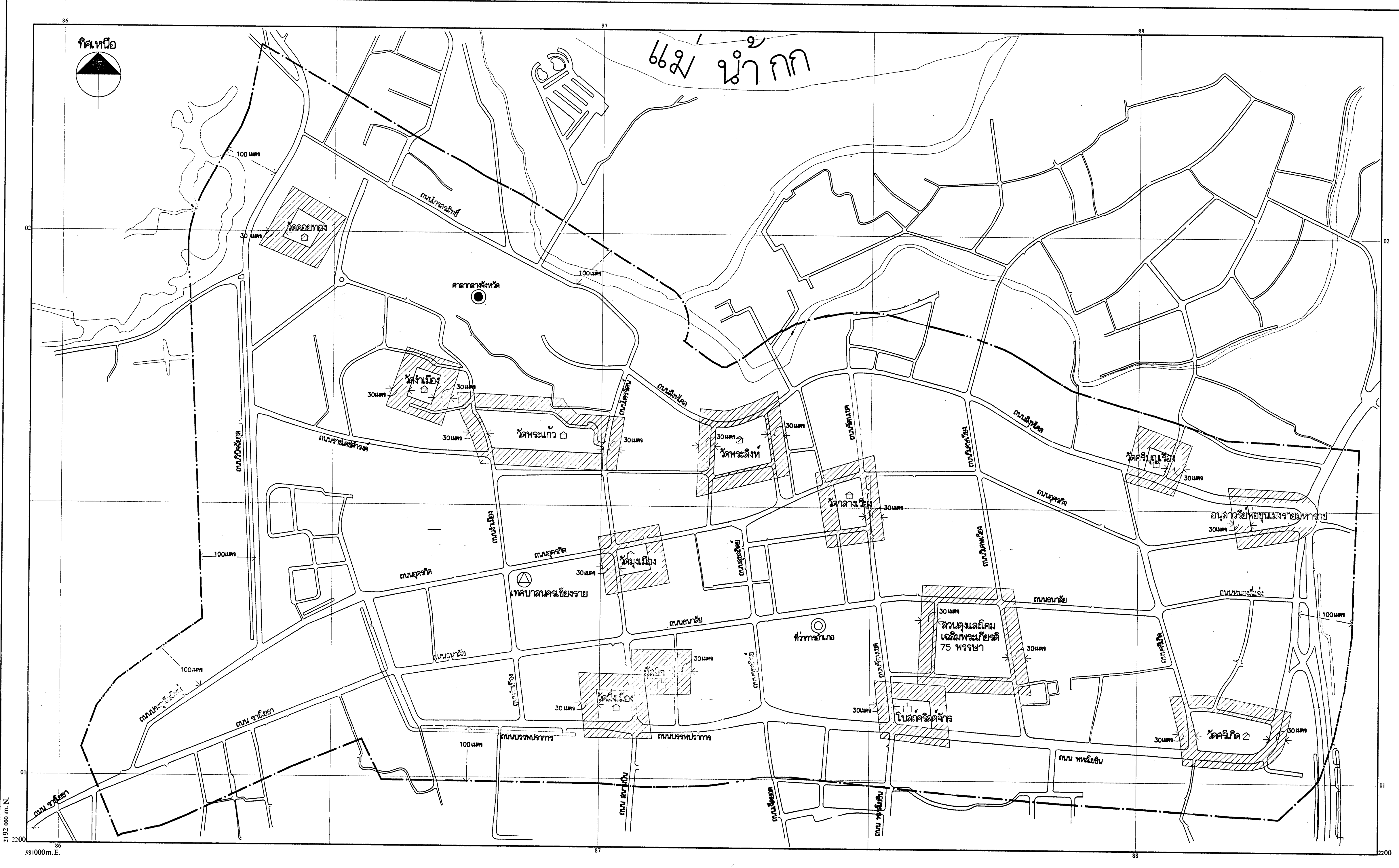
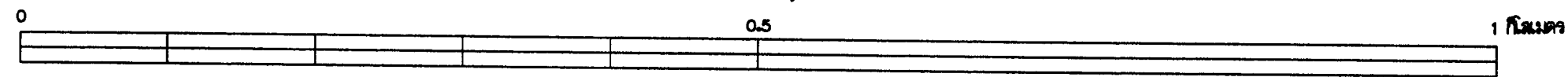
วันชัย จงสุทธานามณี

นายกเทศมนตรีนครเชียงใหม่

แผนที่กำหนดแบบผังเมืองที่เทศบาลนครเชียงใหม่  
เรื่อง กำหนดลักษณะ แบบ รูปทรง ระยะหรือระดับของอาคาร และบริเวณทำม่อสร้าง ตัดแปลง  
ที่ดิน เคลื่อนย้าย และใช้ หรือเปลี่ยนแปลงใช้อาคารบางชนิดในเขตวงเมือง

พ.ศ. ๒๕๕๐

มาตราส่วน 1 : 4,000



เครื่องหมาย

- เขตวงเมือง
- เขตโบราณสถาน
- ศาลากลางจังหวัด
- ที่ว่าการอำเภอ
- สถานที่ราชการ

รับรองแผนที่แนบท้ายเทศบัญญัติเทศบาลนครเชียงใหม่

 นายกเทศมนตรี นายกเทศมนตรี นายกเทศมนตรี นายกเทศมนตรี	 นายกเทศมนตรี นายกเทศมนตรี นายกเทศมนตรี นายกเทศมนตรี
------------------------------------------------------------------	------------------------------------------------------------------

หมายเหตุ :- เหตุผลในการประกาศใช้เทศบัญญัติฉบับนี้ คือ เนื่องจากในเขตเทศบาลนครเชียงราย จังหวัดเชียงราย มีศาสนาสถานและโบราณสถานที่สำคัญอันทรงคุณค่าทางประวัติศาสตร์หลายแห่ง อีกทั้งยังนับได้ว่าเป็นเมืองท่องเที่ยวที่สำคัญจังหวัดหนึ่ง แต่โดยที่ปัจจุบันมีสภาพความเจริญในเขตเมือง ขยายตัวขึ้นทุกขณะมีการก่อสร้างอาคารบ้านเรือน โดยมีลักษณะ รูปทรง ระยะเวลาและระดับความสูงของอาคาร แตกต่างกันไป อันมีลักษณะเป็นการบดบังศาสนสถาน โบราณสถาน และสภาพธรรมชาติ ตลอดจนเกิดมลภาวะแวดล้อมเป็นพิษซึ่งส่งผลเป็นอุปสรรคต่อทัศนียภาพและการส่งเสริมการท่องเที่ยว ประกอบกับได้เล็งเห็นความเหมาะสมทางด้านการอนุรักษ์ประเพณีวัฒนธรรมพื้นเมือง เพื่อประโยชน์แห่งการอนุรักษ์และรักษาคุณภาพสิ่งแวดล้อม การผังเมือง การสถาปัตยกรรม และการส่งเสริมการท่องเที่ยว จึงจำเป็นต้องตราเทศบัญญัตินี้